

OT40 Grip

REITHALLENMATTE



TRENNMATTE MIT WASSERSPEICHER FÜR DIE REITHALLE (~80% Wasserersparnis)



Videos auf
pro-equus.com
& YouTube



Optimale Trennung zwischen
Unterbau und Tretschicht

Konstant feuchte Tretschicht durch
inkludierten Wasserspeicher

optimaler Grip
und höchste Flächenstabilität



zu fester Boden:
Belastung geht



zu weicher Boden:
Belastung geht



Systemboden:
Belastung verteilt sich



einfach zu verlegen...



...mit Reitsand befüllen & los reiten!

Reithallenmatte direkt verlegt - spart Schotter Unterbau!

Perfekte Bedingungen

Die Noppen an der Oberseite bieten den Pferden **optimalen Grip**. Die Kraft des auftretenden Hufes wird durch die Matte aufgefangen und verbessert dadurch die **Federwirkung & Elastizität des Reitbodens**. Der **integrierte Wasserspeicher** reduziert die Beregnungshäufigkeit um ~ 80% und verhindert bodennahen Staub.

Die Matte für Profis

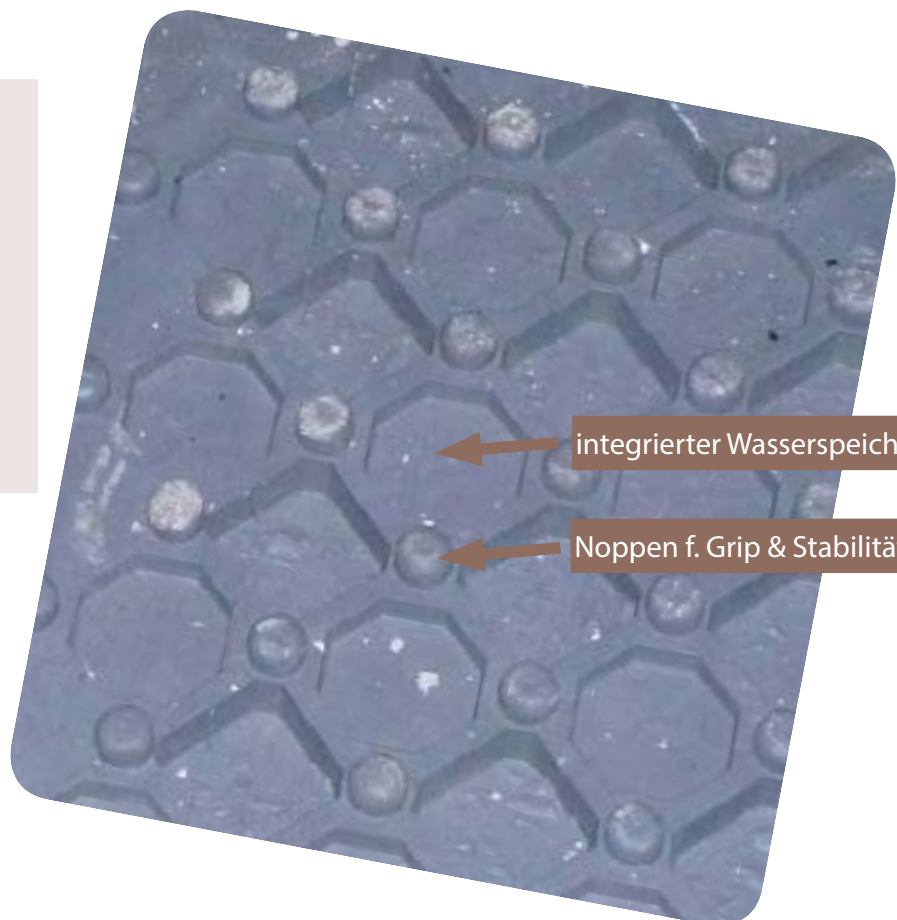
Vor allem Profi-Reiter & Veranstalter von internationalen Events schätzen die Funktionalität der OT40 Grip Matten: Rutschfeste Böden mit genügend Federwirkung & Grip, d.h. **dauerhaft gleichbleibende Bedingungen** für Pferd & Reiter. Höchste Qualität für höchste Ansprüche.

geprüfte Qualität

Die Matten werden aus Recycling-Kunststoff gefertigt. Damit leisten wir einen aktiven Beitrag zum Umweltschutz. Regelmässige Prüfungen durch den TÜV und das Umweltinstitut für Bioanalytik garantieren eine konstante Qualität der Matten.

Vorteile

- ✓ Elastizität
- ✓ Rutschfestigkeit
- ✓ Federwirkung
- ✓ Wasserspeicher
- ✓ Trennung von Unterbau & Tretschicht
- ✓ geprüft v. Institut f. Bioanalytik
- ✓ langlebig
- ✓ befahrbar
- ✓ einfache Verlegung (ca. 50m²/Std p. Pers.)



← integrierter Wasserspeicher

← Noppen f. Grip & Stabilität

Technische Daten

Maße:	118 x 85 x 4 cm = 1m ²	100% schadstofffreies Recycling PVC
Gewicht:	21 kg / m ²	UV- & witterungsbeständig
Lieferung:	1 Pal. = 50 Stk. (m ²)	resistent gegen Milchsäure, Ammoniak,...